

BLOC - MARQUE

CONSTRUCTION DU BLOC-MARQUE

Le bloc-marque du Festival Entre Rhône et Saône est construit sous forme de drapeau, volant au vent, représentant à la fois le caractère festif et «en mouvement» de l'événement et la dimension plus pédagogique de protection et de découverte de la biodiversité autour des éléments naturels, l'eau, le vent, la terre...

La forme du bloc-marque est créée autour du «Y» de la Confluence des deux fleuves, le Rhône et la Saône, marqueur central de l'événement qui joue le rôle de porte-drapeau et vient ancrer la communication.

Des artifices graphiques colorés, sous la forme de confetis / gouttelettes viennent compléter le bloc-marque pour appuyer encore plus la dimension festive du festival autour de l'eau.



UNIVERS CHROMATIQUE

Des couleurs joyeuses et dynamiques représentant à la fois l'aspect festif et l'aspect protection et découverte de la biodiversité autour du bleu, symbole des deux fleuves, le Rhône et la Saône.

R: 73
V: 52
B: 125

C: 87
M: 91
J: 14
N: 3

R: 231
V: 55
B: 79

C: 0
M: 89
J: 58
N: 0

R: 64
V: 186
B: 236

C: 66
M: 4
J: 0
N: 0

R: 234
V: 196
B: 0

C: 11
M: 20
J: 100
N: 0

CONFETTIS

Les deux compositions de confettis doivent être utilisées par 5, sans changement de la disposition, lorsqu'ils sont utilisés dans le cadre de l'identité visuelle et dans le bloc-marque.

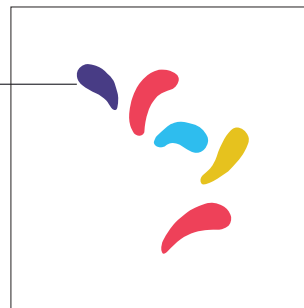
Ils peuvent cependant être détachés et utilisés de manière indépendante (gros-sis, retournés...) pour venir marquer des supports de communication de manière plus graphique.

...bigbang.fr

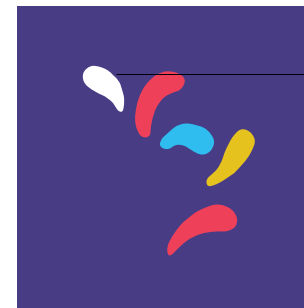
SUR FOND BLANC

SUR FOND VIOLET

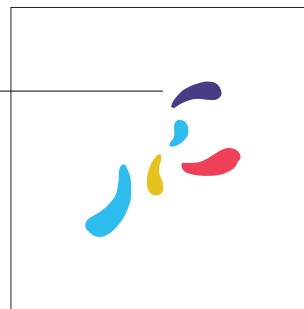
Le confettis en haut
est utilisé en violet



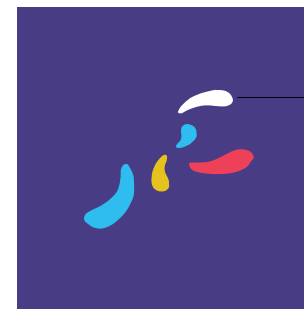
Le confettis en haut
est utilisé en blanc



Le confettis en haut
est utilisé en violet



Le confettis en haut
est utilisé en blanc



BLOC MARQUE

DÉCLINAISON
NUANCES DE GRIS



Dans le cadre d'affiches de campagnes ou de supports nécessitant l'affirmation de l'identité, nous pouvons utiliser le titre de l'événement et ses marqueurs graphiques sans l'utilisation du bloc-marque.





INTERDICTIONS



Le bloc-marque ne doit pas être allongé.



Le bloc-marque ne doit pas être compacté ou rétréci.



La forme du bloc-marque ne peut être altérée.



La couleur de fond du bloc-marque ne peut être autre qu'une des couleurs de l'univers chromatique charté.



Le bloc-marque ne peut être utilisé sans les gouttellettes colorées.



La couleur du fleuve ne peut être altérée.



La couleur du titre ne peut être celle d'une couleur hors charte.

INTERDICTIONS

Pour des questions de lisibilité et d'univers de marque, le bloc-marque ne peut être utilisé ni tout noir ni tout blanc.

...bigbang.fr



a Aksentuasi

RS

abcdefghijkl

mnopqr

stuvwxyz

123456789

TAILLE MINIMUM

Le bloc-marque ne doit jamais faire moins de 3 cm de hauteur sur la base d'un format A4 pour des raisons de visibilité et de lisibilité.

...bigbang.fr



PLACEMENT

Le bloc-marque s'utilise de manière libre sur les supports, en fonction de la nature du visuel créé.

...bigbang.fr



**UTILISATION
BLOC MARQUE
AVEC CELUI DE
LA VILLE DE
LYON**

SUR FOND BLANC



SUR FOND PHOTO



SUR FOND COULEUR



...bigbang.fr